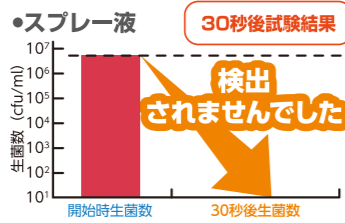
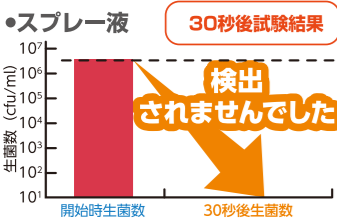


● 即効除菌効果試験

細菌α

細菌β

※試験方法



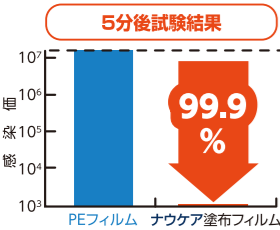
1 試験試料の作製  
検体を滅菌容器にスプレーし、試験管に10ml分注したものを試験試料とした。  
2 試験菌の作製  
試験菌を普通寒天培地に接種し、35℃、24時間培養した。培養後、滅菌生理食塩水を用いて10<sup>8</sup>/mLに調整したものを試験菌液とした。  
3 試験菌液の接種および培養  
試験試料に試験菌液をそれぞれ100μLずつ接種し25℃で培養した。  
4 生菌数測定  
接種30秒、1分および5分後に試験試料をSCDLP Brothで中和後、10倍希釈系列を、滅菌生理食塩水を用いて希釈したものを試験液とし、これら試験液をSCDLP寒天培地に接種し、35℃で48時間培養した。培養後、形成されたコロニーをカウントし、生菌数を換算した。また、滅菌燐酸緩衝生理食塩水をコントロールとし、同様に試験を行った。

試験機関：株式会社衛生微生物研究センター

● 抗ウイルス性試験

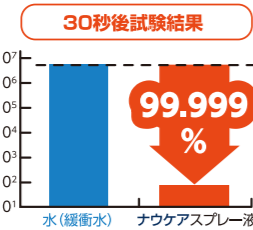
ウイルス株α

● スプレー液フィルム塗布 (1ヶ月放置)



※評価方法  
一般財団法人  
日本繊維製品品質技術センター調べ  
サンプル：ナウケア塗布フィルム  
サンプル塗布量：1秒～2秒/100cm<sup>2</sup>  
ウイルス：エンベロープ有 1000IU/ml

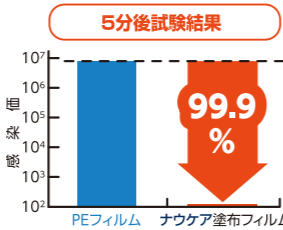
● スプレー液



※評価方法  
反応時間：30sec  
サンプル：ナウケアスプレー液  
サンプル量：900μl ウイルス量：100μl

ウイルス株β

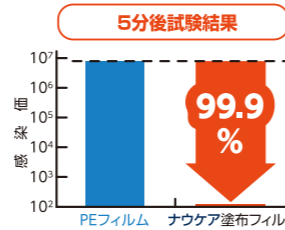
● スプレー液フィルム塗布



※評価方法  
サンプル：ナウケア塗布フィルム  
サンプル塗布量：1秒～2秒/100cm<sup>2</sup>  
ウイルス量：400μl

ウイルス株γ

● スプレー液フィルム塗布



※評価方法  
サンプル：ナウケア塗布フィルム  
サンプル塗布量：1秒～2秒/100cm<sup>2</sup>  
ウイルス量：400μl

使用方法と使用上の注意をよく読みお使いください。

特長

- 1回のご使用でウイルス除去効果が約1ヶ月持続します。
- 塩素系成分を含まない製品です。
- 除菌・ウイルス除去効果は長時間で発揮されます。
- 医薬品・医薬部外品ではありません。
- 本製品は全ての細菌・ウイルスに効果があるわけではありません。
- ※使用環境により効果が変わる場合があります。

用途

ドアノブ・手すり・便座・蛇口ハンドル・スイッチ・リモコンなど、手がよく触れるところ。

使用上の注意

- 用途以外に使用しない。●本製品はアルコールを含有します。アルコールに弱い方(アレルギー等)はご使用時、ご注意ください。●子供の手の届くところに置かない。●人体に使用しない。直接吸入しないように注意する。●1か所に集中してスプレーしない。●直射日光を避け、高温になるようなところに置かない。●缶が膨らむのを防ぐため、水回りや湿気が多いところには置かない。

応急処置

- 吸入・飲み込んだ場合、吐かずにコップ1～2杯の水を飲む。異常が残る場合は、本品を持参し、医師に相談する。●皮膚に異常を感じた場合はよく洗う。●眼に入ったときは直ちに水でよく洗い流す。※異常があれば医師に相談する。

廃棄上の注意

- 廃棄の方法  
●火気のない屋外で噴射音が消えるまで繰り返しボタンを押してガスを抜き、各自治体の定める方法に従って廃棄する。

使用方法

- ①上部キャップを外し、スプレーの噴射口を確認してください。
- ②約10cm離してスプレーし、乾くまで置いてください。電気製品には直接スプレーせず、布などにスプレーし、塗布してください。
- 乾燥後のムラは再度スプレーし、完全に乾く前に布などに均一に塗り広げてください。
- 使用後に水洗い、水ふきした場合は、再度スプレーしてください。●変色、変質、溶解、亀裂、膨潤などの変化が起きる場合があるため、白木、桐、真ちゅう、水性ワックス、塗装部分には使用しないでください。その他の対象物に対しても、試し噴き等により事前に確かめてからご使用をお奨めします。●使用量の目安は100cm<sup>2</sup>あたり1～2秒スプレーしてください。

火気と高温に注意

- 高圧ガスを使用した可燃性の製品であり、危険なため、下記の注意を守ること。
- ①炎や火気の近くで使用しないこと。②火気を使用している室内で大量に使用しないこと。③高温になると破裂の危険があるため、直射日光の当たる所やストーブ、ファンヒーターの近くなど温度が40℃以上となる所に置かないこと。
- ④火の中に入れてはいけないこと。⑤使い切って捨てること。

効果・効能対照表

ウイルス	エンベロープ有	エンベロープ無
即効性	○	×
1ヶ月持続	○	×

細菌	
即効性	○
1ヶ月持続	×

※全ての細菌・ウイルスに効果があるわけではありません。



**除菌**

即効アタック!

※テーブル試験で実証済  
(30秒で99.9%以上除菌)

**ウイルスを  
(エンベロープ有)  
除去!**

1ヶ月持続

※テーブル試験で実証済  
(最大持続性期間1ヶ月)

菌・ウイルスを  
ダブル  
ブロック!!

ウイルス除去・除菌スプレー  
(エンベロープ有)

**NOWCARE™**

ナウケア

塩素系成分を含まない製品です

セキスイ独自技術  
**ウイルテイカー™**  
配合  
ウイルス除去効果  
**99.9%\***

※全ての細菌・ウイルスに効果があるわけではありません。

販売名 ナウケア 業務用大容量 AS  
成分 エタノール、陰イオン系ナトリウム塩  
液性 中性  
内容量 420mL  
販売単位 内箱 5本入  
参考上代価格 **¥14,900(税別)**  
品番 CJBZZB5

販売名 ナウケア ウイルス除去・除菌スプレー  
成分 エタノール、陰イオン系ナトリウム塩  
液性 中性  
内容量 100mL  
販売単位 内箱 6本入  
参考上代価格 **¥7,680(税別)**  
品番 CJCZZB6

- 本商品は医薬品・医薬部外品ではありません。
- 本商品は使用環境により効果が変わる場合があります。
- 本商品は全ての細菌・ウイルスに効果があるわけではありません。

お問い合わせはこちらまで!

積水マテリアルソリューションズ株式会社  
〒103-0023 東京都中央区日本橋本町4-3-6 PMO新日本橋  
フリーダイヤル ☎ 0120-737-342  
http://www.sekisui-ms.co.jp  
ナウケアHP: http://www.sekisui-carematerial.com/nowcare/



送料:内箱×2以上(種類混在可)は送料が¥0.-です。

※当カタログ内の文章・画像等の内容の無断転載及び複製等の行為はご遠慮下さい。

受渡価格についてのお問い合わせは、こちらまで

【販売店】  
**Mムロオカ産業株式会社 理科学部門**  
〒329-4217 栃木県足利市駒場町 1-1  
TEL: (0284)22-3656 FAX: (0284)22-3657  
HP http://www.it-pipet.jp E-mail: info@it-pipet.jp



職場で  
スプレー  
衛生環境を  
守ろう!



動画配信中!

※電気製品には直接スプレーせず、布などにスプレーし、塗布してください。

# よく触れる場所に スプレーするだけ!



- 資料室 (Library/Document Room)
- 営業車車内 (Sales Vehicle Interior)
- 社員食堂 (Employee Cafeteria)
- 社員寮玄関 (Employee Dormitory Entrance)
- エレベーター (Elevator)
- お客様のために (For Customers' Sake) - 電車内 (Train Interior)
- 職場の仲間のために (For Colleagues' Sake) - コミュニケーションスペース (Communication Space)
- 社員ののために (For Employees' Sake) - 会議室 (Meeting Room)
- ご来訪される方のために (For Visitors' Sake) - コピー機 (Copier) and カウンター (Counter)

効果・効能対照表

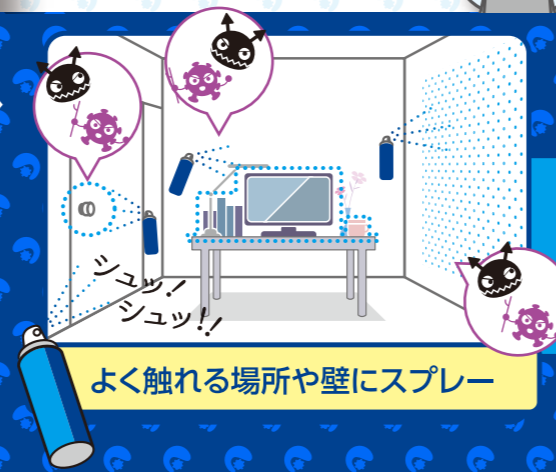
ウイルス	エンベロープ有	エンベロープ無
即効性	○	×
1ヶ月持続	○	×

細菌	
即効性	○
1ヶ月持続	×

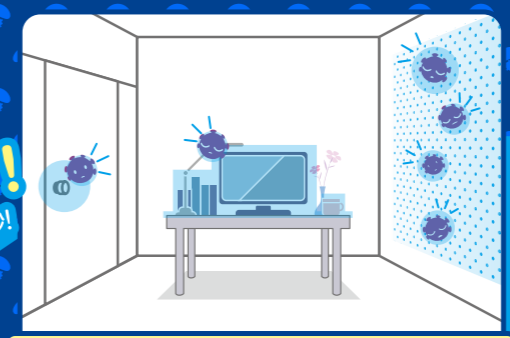
※全ての細菌・ウイルスに効果があるわけではありません。

## NOWCARE™ のしくみ

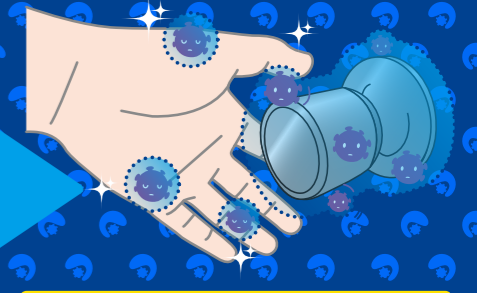
NOW CARE は、ノイラミン酸と類似したイオン基を有したポリマーでウイルス(エンベロープ有)を捕捉し、体内の受容体表面への結合を防止します。



**即効アタック!**  
除菌・ウイルス除去最短30秒!  
さらに...



**1ヶ月持続!**



※除菌効果の持続性はありません